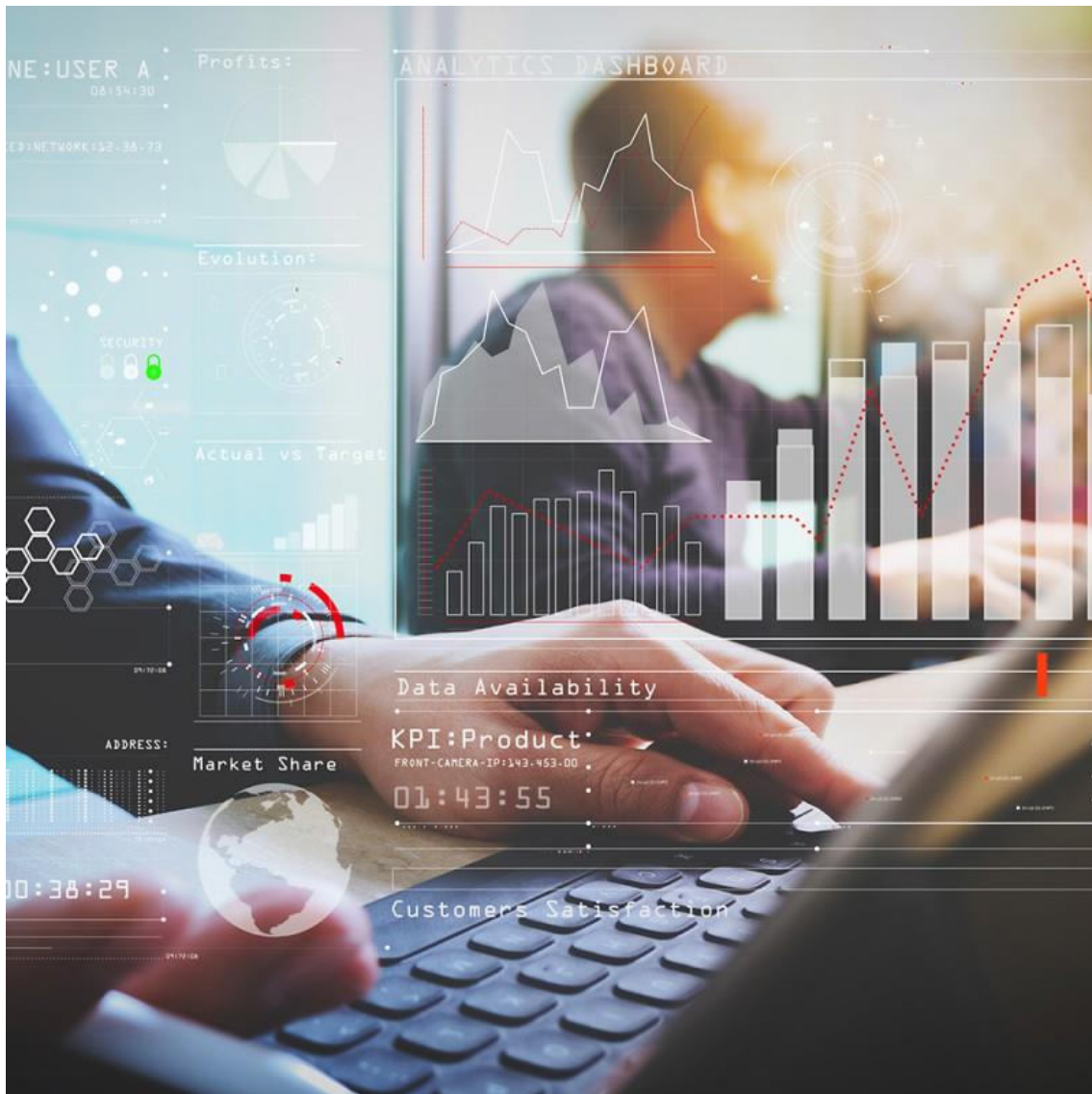


Contabilidade



Sobre nosso curso de Contabilidade:

Contabilidade é uma ciência aplicada, de natureza econômica.

Carga horária: **22 hora(s)**

Categoria: **administrativo**

Cronograma do curso

- O que é e para que serve?
- Princípios contábeis Parte 1
- Princípios contábeis Parte 2
- Patrimônio – Bens
- Patrimônio – Direitos
- Patrimônio – Obrigações
- Ativo: os bens e direitos da empresa
- Passivo: as obrigações da empresa
- Patrimônio Líquido: as obrigações da empresa (para sócios)
- O método de partidas dobradas – parte 1
- O método de partidas dobradas – parte 2
- Formas de registro: débitos e créditos
- Livro Diário
- Livro Razão
- Balancete de verificação
- Exemplo prático de abertura de empresa: diário e razão
- Contas
- Balanço patrimonial
- Conceitos contábeis: custo, despesa, receita, lucro e prejuízos
- Estrutura da DRE, conforme Art. 187 da Lei 6.404/76
- Importância da montagem correta da DRE
- Caso prático parte 1
- Caso prático parte 2
- Principais contas do ativo
- Principais contas do passivo
- Principais contas do patrimônio líquido
- Curto prazo
- Longo prazo
- Provisões de férias
- PCLD
- Provisões para contingências
- Depreciações
- Amortizações
- Exaustões
- Quadro sinótico
- DRE
- Cisão
- Fusão
- Incorporação

Nossas Vantagens:

- Certificado Reconhecido e válido em todo Brasil.

- Suporte online de Segunda/Sábado das 8 até as 18 horas.
- Aulas de qualidade com aprendizado garantido.
- Estude no seu ritmo e revise quantas vezes quiser
- Aulas 100% on-line (você faz seu curso online em qualquer horário e em qualquer lugar).
- Relatório de aproveitamento: Você tem acesso ao relatório de aproveitamento dos cursos contratados e pode acompanhar o seu rendimento direto no painel de controle.
- O processo de certificação do curso é simples, dinâmico e com número de registro. O certificado pode ser consultado on-line, através do site www.vejameucertificado.com.br.
- Acesso ao curso: Você tem um prazo de acesso flexível contratado a partir da ativação da chave.
- Carga horária dos cursos: Os cursos possuem uma carga horária estimada que permite o aluno assistir os vídeos e materiais complementares, fazer os exercícios e demais atividades com tranquilidade. Todavia, em detrimento de eventual conhecimento prévio do assunto, o aluno poderá concluir em tempo inferior, normalmente em até 1/3 da carga horária prevista, mesmo assim, em seu certificado será registrado a carga horária prevista de cada curso.