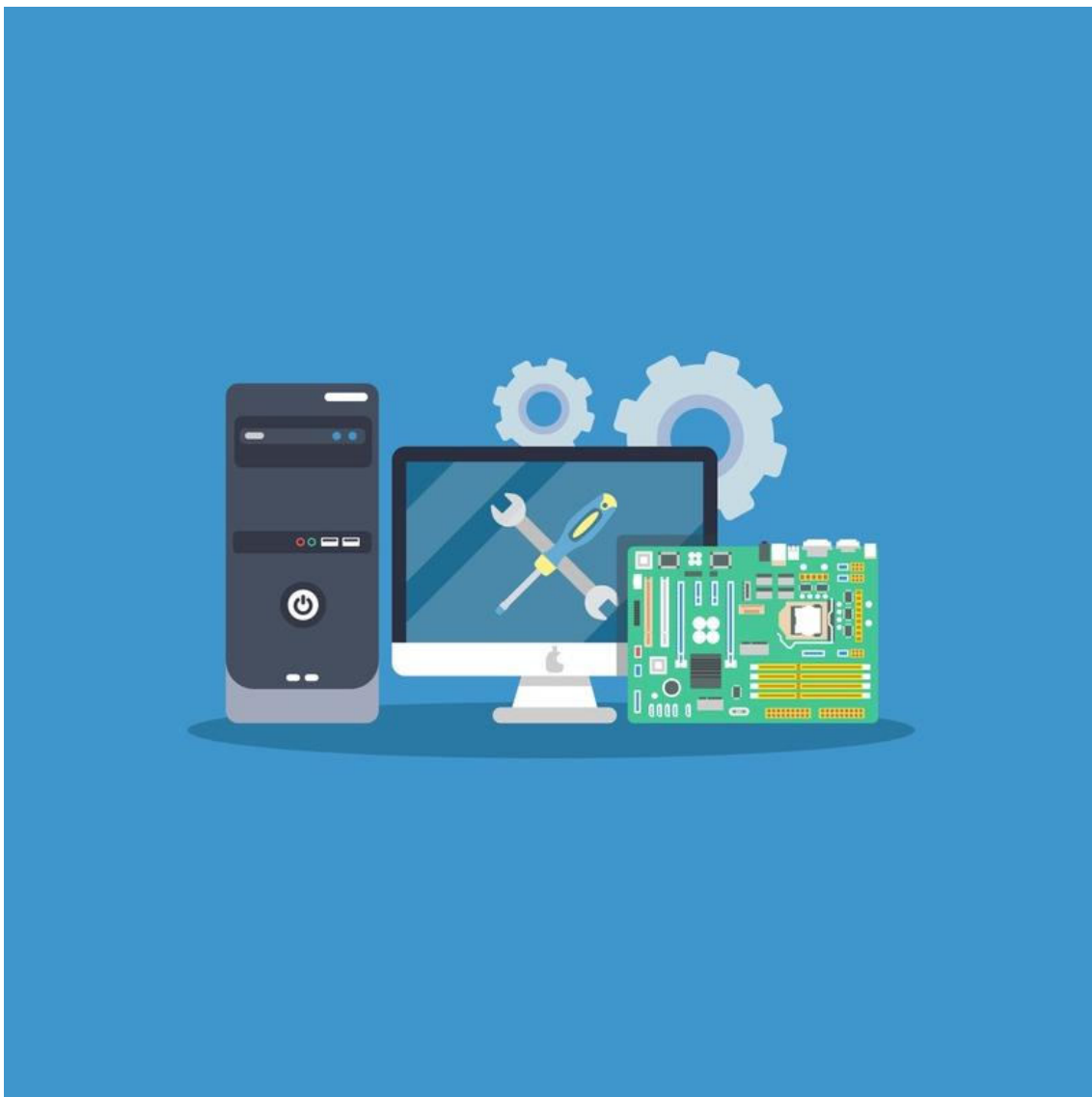


Montagem e Manutenção de PC



Sobre nosso curso de Montagem e Manutenção de PC:

Aprenda tudo sobre a parte interna do computador com aulas de qualidade feitas por profissionais.

Carga horária: **19 hora(s)**

Categoria: **informática**

Cronograma do curso

- Dispositivos de entradas e saída
- Memórias e dispositivos de armazenamento
- Placa mãe e placas de vídeo
- Tensão e potência
- Aterramento
- Preparando a bancada
- Na prática
- Componentes mínimos para montar um computador
- Escolha de componentes
- Na prática parte 2
- Na prática parte 3
- Acessando o BIOS e verificando informações do equipamento
- Configurando o boot a partir de CDs, DVDs e pen-drives
- O que é o sistema operacional
- Diferença entre versões 32 e 64 bits
- O que é formatação
- Sistemas de arquivos FAT32, NTFS e ext3
- Instalação do sistema
- Instalando softwares básicos
- Como encontrar os drivers corretos
- Ferramenta de instalação automática de drivers
- Comandos de testes e reparo do sistema de arquivos
- Utilizando ferramentas de otimização do sistema
- Principais softwares de testes de hardware
- Atualizando o BIOS
- Testes de disco e memória
- Testes da fonte de alimentação e refrigeração

Nossas Vantagens:

- Certificado Reconhecido e válido em todo Brasil.
- Suporte online de Segunda/Sábado das 8 até as 18 horas.
- Aulas de qualidade com aprendizado garantido.
- Estude no seu ritmo e revise quantas vezes quiser

- Aulas 100% on-line (você faz seu curso online em qualquer horário e em qualquer lugar).
- Relatório de aproveitamento: Você tem acesso ao relatório de aproveitamento dos cursos contratados e pode acompanhar o seu rendimento direto no painel de controle.
- O processo de certificação do curso é simples, dinâmico e com número de registro. O certificado pode ser consultado on-line, através do site www.vejameucertificado.com.br.
- Acesso ao curso: Você tem um prazo de acesso flexível contratado a partir da ativação da chave.
- Carga horária dos cursos: Os cursos possuem uma carga horária estimada que permite o aluno assistir os vídeos e materiais complementares, fazer os exercícios e demais atividades com tranquilidade. Todavia, em detrimento de eventual conhecimento prévio do assunto, o aluno poderá concluir em tempo inferior, normalmente em até 1/3 da carga horária prevista, mesmo assim, em seu certificado será registrado a carga horária prevista de cada curso.